

KaVo最新ニュースや国内外の歯科トレンドなど、お得な情報をお届けします

カボニュースレター

5
Volume

2012年秋
9月号

Inspired by our patients.

すべての患者様に 信頼いただける診断を

KaVo社100年の歴史は、世界に誇る技術と医療の粋を超えたデザインの融合の歴史です。例えば、KaVo 3D eXam。この最先端の3次元イメージングシステムは、人間工学に基づくデザインを採用し、省スペースでの設置を可能にしました。

Dental Excellence —— これからもKaVoは信頼に富む製品で、世界中の人々の美しく健康的な歯をサポートし続けます。

コンテンツ

- 新製品紹介 New product
- KaVoユーザーのご紹介(日本) Voice of Customer
- KaVoユーザーのご紹介(海外) Voice of Customer
- サービス豆知識 Service trivia
- お知らせ Information
- 受賞者 Prize Winner
- 出展 Exhibition



KaVo. Dental Excellence.

う蝕・ペリオの確かな診断に「KaVo ダイアグノデント」

「KaVo ダイアグノデント ライトプローブ ペリオ」新発売

このたび、歯肉縁下のポケット内の状態を敏感に感知できる「KaVo ダイアグノデント ライトプローブ ペリオ」(オプション品)が発売となりました。「ライトプローブ ペリオ」は深さ9mmまで歯周ポケット内の歯面状態の変化を検出でき、術者による目視観察およびハンドインストルメントを使用した触覚プロービングを補足する情報を提供します。



KaVo ダイアグノデント ライトプローブ ペリオ
標準販売価格: 26,000円

う蝕と堆積物を数値と音でキャッチ「KaVo ダイアグノデント」

多くの歯科臨床現場で、視覚や探針では見つけにくいカリエスを発見したり、処置後の残存カリエスを確認するために、光学う蝕検出装置「KaVo ダイアグノデント」が利用されています。

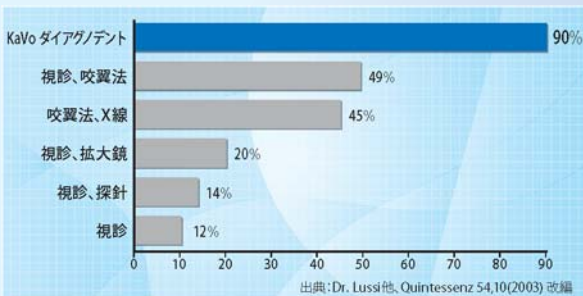
カリエスの発見や程度を検知するために視診、探針による触診、X線写真診査などが行われていますが、視診や触診では健康に見える歯牙でも、実は内部はカリエスが進行し、気づかないうちにカリエスが進んで

しまう場合があります。

「う蝕? 健康な歯?」 皆さまもこのような疑問を持たれた経験はあるのではないのでしょうか。裂溝部などのカリエスは早期の段階で検知するのは大変困難です。また、治療過程に視診で残存カリエスを確認することも容易ではありません。しかし、「KaVo ダイアグノデント」を使用することにより「深在性のカリエスなのか、ステインなのか」と迷わずに判断できます。特に咬合面裂溝部の診断に有効です。

「KaVo ダイアグノデント」は操作が大変シンプルで、卒後間もない歯科衛生士の方にも容易に測定できます。ディスプレイに表示される数値と音でカリエスの状態の情報を提供するため、患者さんに予防や治療計画の理解と同意を得る有効なコミュニケーションツールとなります。測定値を記録管理することで、先生や歯科衛生士間の情報共有、共通理解を持つことができます。

象牙質カリエスと健全な咬合面の正しい診断の比率



視診、探針、エックス線のどの診断においても同様の高い精度のカリエス診断技術はありません。

カリエス診断の成果

	視診とX線診断	ダイアグノデント数値と微小侵襲的治療結果
臨床例 1		
臨床例 2		
臨床例 3		
診断結果	視診とX線診断では、カリエスがないと診断。	隠れたカリエスが検知され、微小侵襲的治療が施される。早期の治療により歯は修復され長く保たれる。

写真: Angel Sanchez-Figueras jr., DDS

このたび新発売となりました「KaVo ダイアグノデント ライトプローブ ペリオ」とともに、「KaVo ダイアグノデント」を診療にお役立てください。



「KaVo ダイアグノデント」は、波長655nmの低出力のレーザー光を照射して発生する蛍光反射を測定し、その歯質の状態の変化を数値と信号音にて確認します。

X線照射でなく安全なレーザーを使用しているため、被ばくの心配もありません。小さなお子様や妊婦の方にも痛みがなく安心してご使用いただけます。

販売名: ダイアグノデント 2095
一般名称: 光学的う蝕検出装置
認証番号: 21200BZY0032100
管理医療機器
標準販売価格: 318,000円

ライトプローブ: ライトプローブA (裂溝部用) 付属品
ライトプローブB (平滑面用) 付属品
ライトプローブペリオ (歯肉縁下用) オプション品

カボ ピエゾ LED

KaVoユニット搭載 360°の術野を確保するLEDライト

先進的なカボテクノロジーを採用したカボ ピエゾ LED 超音波スケーラーが発売となりました。超音波で効率的な治療を行うことができ、17種類のチップで幅広く治療に対応します。ユニット搭載タイプでフットコントローラでも操作でき、治療の効率が格段に向上します。

NEW with
KaVo CARE
Technology



搭載可能トリートメントユニット：エステカシリーズ E50、E70、E80

▶ 25,000ルクスの照明

6つのLEDが円形に配置され、LEDライトが25,000ルクスの照明で治療に最適な視野を確保します。

▶ 17種類のチップ

17種類のチップで幅広く治療に対応します。

▶ 4つのモード設定

チップの種類や治療方法に合わせて4つの出力モードを設定できます。

E 低出力治療	P1 非常に敏感な患者さん
P2 敏感な患者さん	P3 標準

▶ インテリジェントフィードバックコントロール

治療中の加圧が一定になるよう自動的に出力レベルを調整し安全な操作を実現します。

- 硬い歯石など治療中に手により圧力が増した場合、自動的に出力を調整
- パフォーマンスレベルを継続的にモニタリングし常に、出力を調節



PiezoLED パロチップ



PiezoLED スケーリングチップ



PiezoLED インプラントセット



PiezoLED セムチップ



PiezoLED ブレップチップ



PiezoLED エンドチップ

販売名：カボピエゾ LED
一般名称：歯科用多目的超音波治療器
認証番号：213AIBZX00037000
管理医療機器 特定保守管理医療機器

プリムス1058 集中水消毒キット

年内発売予定

これまでは、プリムス1058に水消毒システムを取り付けても集中水消毒の機能はありませんでした。この集中水消毒キットを追加することにより、集中水消毒と毎朝のリンス機能が実施できるようになります。

※プリムス1058で集中水消毒機能を使用するには、この集中消毒キットと水消毒システム(オプション)が必要となります。



プリムス1058 集中水消毒キット

KaVo system～美しい臨床を奏でるために

はじめに

我々歯科医師は、顎口腔系という鋭敏で繊細な領域を対象としている。日常歯科臨床において求められる技術や精度は、我々の心身を酷使な状況に強いることも多い。瞬間的な集中力は、時に呼吸や瞬きすら忘れさせる。それ故に、施術環境は患者のみならず我々医療従事者にとっても優しくなくてはならない。

人間工学を徹底的に追求したKaVo System は、患者のことを想う医療従事者が真摯に治療に向き合うための環境を提供してくれる。安定性、安全性をも高いレベルで達成されたシステムは、決して他の追従を許さないレベルであることを我々は即座に知ることになる。



エステチカ E 80を中心としたマルチ・システム

KaVo System の発展は、精度の高い補綴とともにあった。エア回路やモーター回路の切削効率の良さは、歴史がそれを証明している。増速コントラでの回転軸の安定性はもとより、低回転であっても高トルクでまったくブレを感じない。その、基軸となる要素を残しながら、E 80においてはサージカルモーター(インプランター)と根管治療用トルクコントロールを新たに内蔵した。



さらに、セントロサポートシステムを介して装備されるマイクロスコープやLEDライトがそのパフォーマンスをさらに増強する。E 80は、チェアの動きが3次元的に制御(前後・上下)できることで、マイクロスコープ使用時等に視野をずらすことなくポジション調整が可能となっている。これは、診療時における術者の姿勢のブレを最小限にする。同時に、患者にとっても負担を軽減することになるチェアの微妙な調整は、疲れによる体動を最小限にとどめることで診療の安定に繋がるであろう。ブレのないホームポジション(姿勢)とインスツルメンテーション(操作)、これらの調整のほとんどをフットスイッチで行うことにより、Dr.Kallaが提唱したDr.&Assistant 4 Hands System の完成度を高めている。患者、術者の両者にとって疲労感を感じないという功績は、より良い治療結果を導くための必要不可欠な要素である。



安全と安心から生まれる信頼

多くの情報が氾濫し錯綜している現代社会において、患者がいま医療に求めているものは“安心”である。その“安心”を医療従事者である我々が自信を持って謳うためには、環境の“安全”を明示できることが鍵になる。KaVo System UNIT の最大の特徴はそこにあり、常時水消毒機能・集中水消毒機能・ハイドロクリーン機能・アクアマット機能・自動フラッシング機能を搭載することで、汚染対策を完璧にし、歯科治療に伴う一過性の菌血症の回避、院内における水平感染の回避に繋げている。

その安全性をスタッフが体感し、“安全”な環境に対する確信が医療従事者としての自信となり、患者に“安心”を与えることでゆるぎない“信頼”を勝ち取ることが出来るのである。

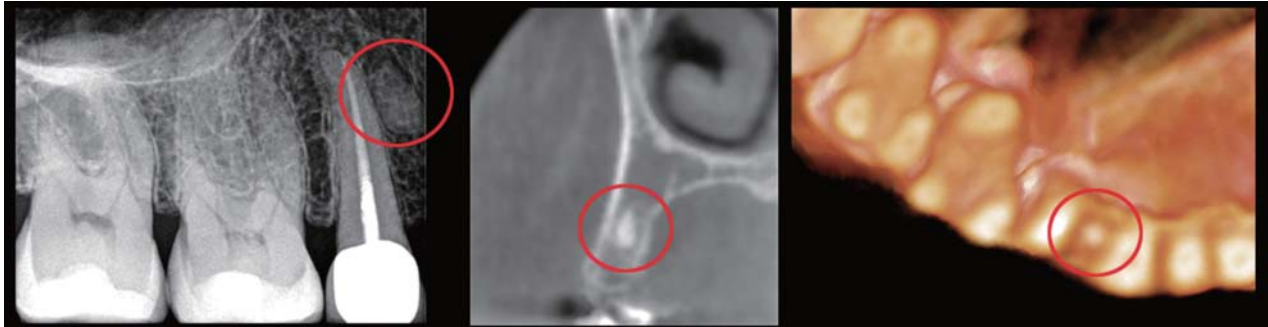


プレミアムデンタルケア
東京都渋谷区 開業 高井 基普

KaVo 3D eXam

63歳の健康な女性が紹介で来院しました。過去に矯正治療で第一小白歯を抜歯しています。私は歯根尖周囲のデンタル画像で抜歯部位の透過性に気が付きました。特に第二

小白歯の骨喪失は確認できませんでしたが検査したところ、頬側7mmの局所的なポケットが存在することも判明しました。



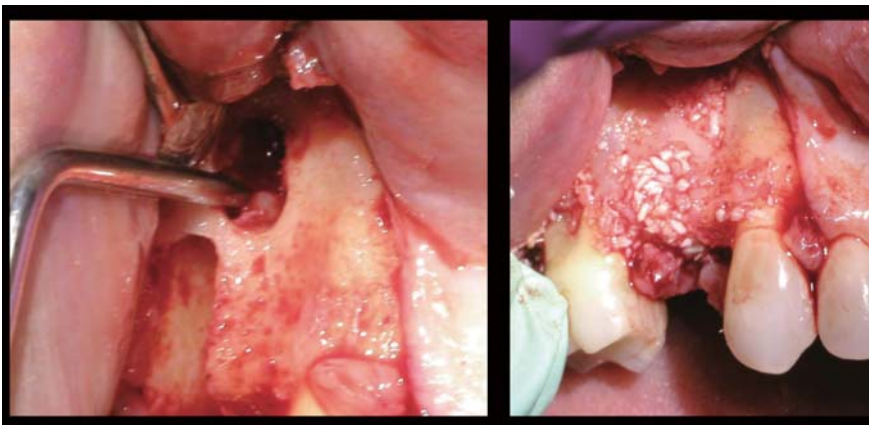
デンタル画像の透過像

横断面ビューと3Dビューで正確に位置を把握

これらの情報から第二小白歯垂直骨折の疑いを持ちましたが、さらに詳しく調べるためコーンビームCTスキャンを実施しました。治療計画はインプラント埋入のため、第二小白歯の局所的な骨移植を伴う抜歯と、第一小白歯部に残存する歯根端の除去を伴いました。3Dの横断面画像では、残存歯根端が骨のほぼ中央に存在することを示していました。私は二つの垂直的な切開を行い、フラップし、第二小白歯を抜歯、根尖切除のためにすべての肉芽組織を排除しました。

その後、根尖アクセスを通じて第二小白歯のソケット部へ残存歯根端を押し出し、第二小白歯の根尖相当部に半分の骨を残すことができました。また、抜歯側と第一小白歯の歯根端アクセスとの間にストラットを残すこともできました。3Dビューと横断面ビューで残存歯根端の横幅と高さを測定し、そのエリアにアクセスしてグラフトする最善の方法を探し出すことで、適切な治療計画を決定できました。

私の目標は1回でグラフトを成功させることでした。粉碎した海綿骨と皮質骨のコンビネーション移植骨と吸収性メンブレンを使用しました。インプラント埋入前には低被ばくクイックスキャンで骨移植が成功しているかを確認しました。3Dのビューにより、残存歯根端を取り除く適切な治療計画を考案でき、スペースを維持するために骨の支柱を残しました。歯根端の正確な位置を知ることにより、1回のグラフトで完了し、口蓋側なのか頬側なのか歯根端を外科的な方法で探すこともなく、無駄に骨を失うこともない治療を実現できました。



残存歯根端へのアクセスと除去

骨移植処置の完了

コーンビームCT撮影は、患者さんの安全性を高め自信を持って正しい治療を選択できます。ソフトウェアを用いてバーチャルでインプラントを配置できるので、神経の位置を推測する必要もなく、3Dによる詳細情報は長期的な良い治療結果の基盤となります。

多くのコーンビームCTについて調べ、世界中で多くの実績があり、信頼できるサービス、柔軟性のあるソフトウェア、しっかりとしたセキュリティがあるKaVo 3DeXamは、ベストチョイスでした。



Dr. John Russo (Periodontist)
Diplomate of the ICOI (International Congress of Oral Implantologists)
Clinical Assistant Professor Medical University of South Carolina Department of Periodontics
Private Practice Sarasota, FL.

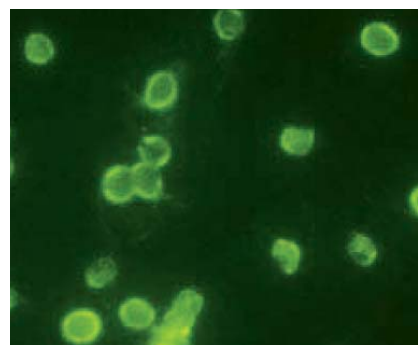
KaVoの水消毒機能

トリートメントユニットの長期使用により、ユニットの配管内への雑菌繁殖が顕著となり、ユニット内に流れる水の水質に悪影響を与える問題が指摘されています。

日本ではトリートメントユニットに使用する水は飲料用の水道水と決められていますが、雑菌等の微生物で汚染されたトリートメントユニットでは、ユニット内で発生したバクテリアなどの雑菌のコロニー（雑菌が集まりか群体となったもの）が水道水中に混ざり、水質異常の問題を引き起こします。

また、休診日など長期間トリートメントユニットを停止する場合、ユニットの配管内の水路に残った水の中に雑菌のコロニーが混ざり、ユニットの中に残っている水の水質はどんどん悪化します。

したがって、休み明けの使用の際には、診療開始前にリンス等のメンテナンスを十分に行いトリートメントユニット内の水を入れ替える処置が必要となります。



水中に潜む雑菌のコロニー

KaVo トリートメントユニットは、水消毒システムと定期的な適切なメンテナンスを継続的に実施することで、雑菌の発生を大幅に抑制し、このような水質異常を未然に防止します。この水消毒システムには、オキシゲナル6を利用します。



KaVo オキシゲナル6

オキシゲナル6はトリートメントユニットで使用する水を強力に殺菌できるクリーナーです。溶液に含まれる銀イオンと過酸化水素水の水酸基との相乗効果で殺菌性に優れています。

- 6%の過酸化水素水を含む溶液を希釈して使用します。

常時水消毒時:200倍に希釈

集中水消毒時:20倍に希釈

- 効果は長期間持続します。

水消毒システムを採用しているトリートメントユニット:エステチカE80、E70、E50、エステチカセンサス1066、エステチカコンフォート1065、ステータス1080(オプション)、プリムス1058(オプション)

水消毒システムの3つの機能

1) 継続的な水消毒機能

トリートメントユニット内で自動的に水道水にオキシゲナル6が微量添加され、0.025%の過酸化水素水を含んだ水が診療中のハンド

ピースの注水やコップのうがい水回路に常時流れます。



水消毒システム

2) 毎朝のリンス機能

毎朝の診療前に、トリートメントユニット内に残った水を自動ですべて排出し、ユニット内の水を新しい水道水と入れ替えます。リンス時間はハンドピース毎に各2分間実施します。

この時のオキシゲナルの添加量は通常と同じ0.025%の過酸化水素水が水に含まれます。このリンス機能により、夜間に増えた水中の雑菌のコロニーを排出します。



リンスプログラム実施中

* エステチカセンサス1066、エステチカコンフォート1065、ステータス1080のソフトウエアには、このリンス機能は搭載されていませんので手動での実施をお願いします。

3) 集中消毒

週末や年末年始など長期間トリートメントユニットを停止する場合に実施します。この集中水消毒プログラムを定期的実施することにより、配管内に繁殖する雑菌の繁殖を抑制し、ユニット内の水をいつも清潔に安定した水質を保つことができます。集中水消毒プログラム

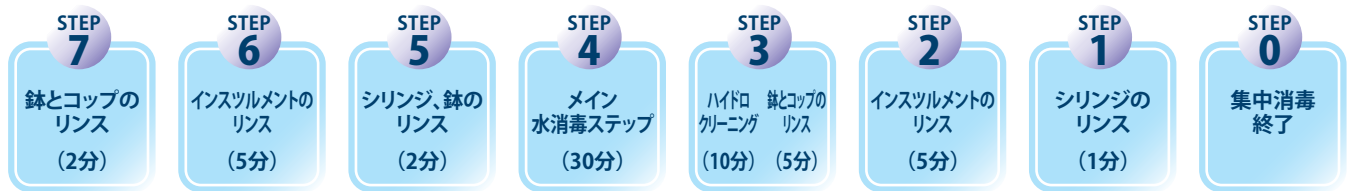
のメインステップ(Step4)にて、水道水へのオキシゲナル6の添加量が増え、オキシゲナル濃度が0.25%の水となります。通常時の10倍の高濃度で、約30分間ユニットの配管内の水消毒を実行します。



集中水消毒実施中

集中水消毒のステップ

集中水消毒 全行程 約60分



注意	STEP 4のメイン水消毒ステップでは、殺菌性を高めるため、水道水に添加されるオキシゲナル濃度が通常の10倍(0.25%)となっていますので注意してください。
i	STEP 3, 2, 1では、配管内に残った高濃度のオキシゲナルを自動でトリートメントユニット外へ排出し、配管をリンスし、ユニット内のオキシゲナル濃度を通常状態へ戻す重要な役割があります。

●この集中水消毒は長期間トリートメントユニットを停止させる場合以外では、以下のケースでの実施を推奨します。

移設等の作業を行った後に実施

オーバーホールなどの大掛かりなメンテナンスの後に実施

免疫力の低下した患者さんの診療を行う前に実施

肝炎等のハイリスクのある患者さんの診療の後に実施

お知らせ Information

修理サービス終了製品のご案内

以下の製品は既に修理部品の調達が可能でないため修理サービスを終了しております。ご了承の程、よろしくお願い申し上げます。

ペリオセーバー 1.0, 1.1		ペリオセーバー 2.0, mini, BM ご購入日から 5年を経過した製品		デキス CCDセンサー	
後継製品：ピコラル				後継製品：デキスPlatinum	
ERGOユニット技工机 (蛍光灯含む) 511, 513, 514, 521, 550, 555等		技工椅子 (木製タイプ)		ドライリーマー 全機種	
後継製品：フレックス、マスタースペース技工机		後継製品：ラボチェア センシット			
リングファーンズ #5636 #5646		バキューム装置		脱蝨槽 #5521 #5513	
石膏サイロ		予備乾燥機		パイプレーター 全機種	
1995年以前に販売終了した全技工製品					

2012年末修理サービス終了予定製品

以下の製品は修理・交換部品の多くが供給終了となっており、現在はごく限られた入手可能なパーツでできる限りのサービスをご提供させていただきます。しかしながら、部品入手困難の理由から厳しい状況となってきております。ご不便をおかけいたしますが、2012年末をもちまして修理サービス業務を終了させていただきたく存じます。

ESTETICA 1042		K9,K10,K11 マイクロモーター		K9,K10,K11 用 コントローラー	
後継製品：ESTETICA E70/E80		後継製品：エルゴグリップ、パワーグリップ			
脱蝨槽 #5522		スチームクリーナー		ブラスティングユニット 全機種	
リングファーンズ 全機種		重合槽 #5509 #5518		酸処理ガス棚 排気フード	

受賞者 Prize Winner

カボデンタル賞の受賞

日本顎咬合学会の第30回学術大会(6月9日、10日)にて、卒後10年程度の若手歯科医師で「咬合」が含まれたポスター発表の最優秀発表者にカボデンタル賞が贈呈されました(副賞 プロター-evo7 半調節性咬合器とARCUSフェイスボウ)。初年度である今年は医療法人至誠会 二村医院 相宮秀俊先生が「ゴシックアーチを用いた義歯臨床」にて受賞されました。



第30回 日本顎咬合学会 学術大会
カボデンタル賞 受賞者
相宮 秀俊 先生 (右)

出展 Exhibition

「東京デンタルショー2012」「日本デンタルショー2012」

新製品出展・歯牙模型体験コーナー

「東京デンタルショー2012」が9月16日(日)、17日(祝日)(東京ビックサイト 東1ホール)で開催されます。11月9日(金)～11日(日)には、4年に1度開催の「日本デンタルショー2012」が、21年振りに大阪(インテックス大阪3～5号館)で行われます。

お客さまのニーズに合わせて進化する理想的なソリューションを提供するアーム型X線CT撮影装置「KaVo Pan eXam Plus」などの新製品を含むKaVoの最新ラインナップを出展するだけでなく、KaVo/ハンドピースを使用して歯牙模型を形成できる体験コーナーも予定

しています。是非ともこの機会に、KaVo製品を実感してください。また、日本デンタルショーでは著名な先生方によるブース内セミナーも多数企画しています。皆様のご来場を心よりお待ちしております。

ベーシック機能を
簡単操作でシンプルに

KaVo Pan eXam

- 長年の実績に裏打ちされた高画質画像を提供
- すべての基本的なパノラマ撮影モードを搭載
- タッチパネルディスプレイはアイコン表示で簡単操作
- 撮影モードと管電圧(kV)の選択で確実なオペレーション
- 世界で累計50,000台販売のモデルがベース

販売名:カボパンエグザム
認証番号:224AIBZX00011000
一般的名称:デジタル式歯科用パノラマX線診断装置

アップグレード可能な
3-in-1のソリューション

KaVo Pan eXam Plus

- セファロと3Dは後からアップグレードが可能
- 1回の撮影で5枚の画像を構築するマルチレイヤーパノラマ
- 大型タッチパネルディスプレイで快適なオペレーション
- 症例に応じて二つの撮影領域を選択できるCT撮影機能
- CTプレビューモードで簡単かつ正確な位置決めが可能

販売名:カボパンエグザムプラス
認証番号:223AIBZX00046000
一般的名称:デジタル式歯科用パノラマ・断層撮影X線診断装置
アーム型X線CT診断装置

マルチレイヤーパノラマ機能 H6.1 x Ø4.1cm H6.1 x Ø7.8cm

東京デンタルショー2012
<http://www.tokyo-dentalshow.com/>

日本デンタルショー2012
<http://japan.dental-show.jp/>

～編集後記～

先日、テレビに昭和大学の歯科実習用患者ロボットの昭和花子さんが登場していました。KaVoでは教育実習シミュレーションユニット「オスカー君」を販売しています。「オスカー君」は実際の医院で使用されているトリートメントユニットと同じく、ブラシレスモーターなどの最新テクノロジーを搭載し、よりリアルなシミュレーション実習が可能で、また、実際の人間の口腔内の印象を採って製作された模型を装備しています。生体の動きに近似したTMJ機能搭載の優秀なファントムです。欧州ではほとんどの大学、日本でも大学やスタディグループでご活用いただいています。KaVo東京セミナールームにも8台設置し、セミナー実習でもご利用いただいています。さらに、ドイツではニューパセントなど、新しい機能も追加された新製品も登場予定です。

ご意見・ご感想は、こちらにお願い申し上げます。➡ info.kavo-japan@kavo.com

※掲載されている写真にはオプションが搭載されている場合があります。※製品の仕様等は改良のため断りなく変更になる場合がございますのでご了承ください。



KaVo. Dental Excellence.

カボ デンタル システムズ ジャパン株式会社

東京本社 ● 〒140-0001 東京都品川区北品川 4-7-35 Tel:03-6866-7480 Fax:03-6866-7481
大阪本社 ● 〒541-0043 大阪市中央区高麗橋 4-5-2 Tel:06-7711-0450 Fax:06-7711-0451
札幌営業所 ● Tel:011-716-4694 Fax:011-716-4692 ・ 仙台営業所 ● Tel:022-772-7375 Fax:022-772-7376
名古屋営業所 ● Tel:052-238-1146 Fax:052-238-1567 ・ 福岡営業所 ● Tel:092-441-4516 Fax:092-472-1844
<http://www.kavo.jp>