

KaVo 最新ニュースや国内外の歯科トレンドなど、お得な情報をお届けします

# カボニュースレター

6  
Volume

2012年冬  
12月号

## Inspired by our patients.



### すべての患者さまに信頼いただける診断を

KaVo 100年の歴史は、世界に誇る高い精度と、信頼によって築き上げられて来ました。特に KaVo 歯科用 CAD/CAM システムは世界最先端技術を駆使して業界初の5軸加工機を世に送り出し、今も高い精度にこだわり続けています。

Dental Excellence —— これからもKaVoは信頼に富む製品で、世界中の人々の美しく健康的な歯をサポートし続けます。

### コンテンツ

- 新製品のご案内 New product
- カボアカデミー KaVo Academy
- KaVoユーザーのご紹介(日本) Voice of Customer
- サービス豆知識 Service trivia
- インフォメーション Information
- 海外レポート Overseas report
- 出展 Exhibition
- セミナー Seminar



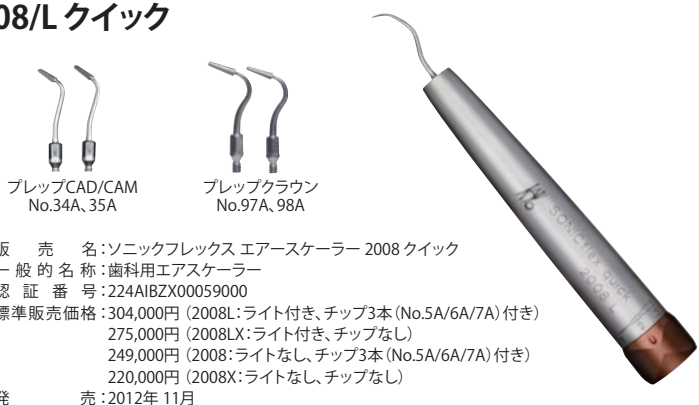
KaVo. Dental Excellence.

### KaVo ソニックフレックス エアースケーラー 2008/L クイック

～チップ交換がより簡単に～

「KaVo ソニックフレックス エアースケーラー 2008 クイック」は、軽く1回転させるだけで、迅速かつ簡単にチップ交換できます (KaVo特許取得)。CAD/CAMの要件にあわせた形成ができる「プレップCAD/CAM」、理想的なクラウンプレパレーションを実現する「プレップクラウン」など、新しいチップも追加となりました。骨形成用のボーンチップも使用できるようになり、50種類以上の多様なチップをご利用いただけます。

※「ソニックフレックス 2003用」と「ソニックフレックス2008用」のチップは互換性がありません。



販売名:ソニックフレックス エアースケーラー 2008 クイック  
 一般的名称:歯科用エアースケーラー  
 認証番号:224AIBZX00059000  
 標準販売価格:304,000円 (2008L:ライト付き、チップ3本 (No.5A/6A/7A) 付き)  
 275,000円 (2008LX:ライト付き、チップなし)  
 249,000円 (2008:ライトなし、チップ3本 (No.5A/6A/7A) 付き)  
 220,000円 (2008X:ライトなし、チップなし)  
 発売:2012年 11月

### KaVo ロンドフレックス プラス 360

～注水機能追加でより安全に～

以前販売していましたエアアブレーションシステム「ロンドフレックス 2013」に注水機能を追加した後継機です。パウダーが飛び散らず、より安全に治療ができます。2種類のノズル径 (0.46 /0.64mm) と2種類の噴射口角度 (90°/110°) でアクセスが困難な部位にも対応できます (90°ノズルはオプション品)。MIコンセプトによる窩洞形成や裂溝シーリングの処理、接着面の粗面化、クラウンやブリッジの残留セメントや接着性残留物の除去などの処置に最適です。



販売名:ロンドフレックス プラス 360  
 一般的名称:歯科用噴射式切削器  
 認証番号:21500BZY00390000  
 標準販売価格:320,000円  
 発売:2012年 10月

### プロフィーパウダー フレーバー付き 4種 KaVo プロフィーフレックス3 2018 カラーバージョン

～楽しくPMTCを～

「プロフィーパール」(主成分:炭酸カルシウム)に加え、4種類のフレーバー (オレンジ・ベリー・チェリー・ミント) が付いた「プロフィーパウダー」(主成分:重炭酸ナトリウム) を発売しました。患者さんのお好みに合わせてフレーバーをお選びください。補綴金属物の曇りに影響が少ないパウダーで、ブラークや歯垢のポリッシング、たばこのヤニや茶しぶの着色を効果的に除去します。プロフィーフレックス本体の色も現行のブラックに加えて歯科衛生士や女性に人気のポップでカラフルなバイオレット色を追加しました。

※オレンジ(シトラス)・ベリー・チェリー・ミントにアレルギーのある方、無塩食、減塩食の患者さん、腎障害、慢性下痢の患者さんには使用しないでください。



販売名:プロフィーパウダー  
 フレーバー:オレンジ・ベリー・チェリー・ミント  
 一般的名称:歯面研磨剤  
 届出番号:27B1X00039000057  
 標準販売価格:21,000円 (4種とも)  
 発売:2012年 10月

販売名:カボプロフィーフレックス 3 2018  
 一般的名称:能動型機器接続歯面清掃用器具  
 承認番号:21900BZX00151000  
 標準販売価格:180,000円  
 発売:2012年 10月

### 他社カプリング用タービン

～KaVoタービンを他社ユニットでも利用～

高品質で優れたコストパフォーマンスの「KaVo エキスパートシリーズ」のタービンにモリタαカプリング、ナカニシカプリング、シロナカプリングに接続可能なタービンが登場しました。これらのタービンは30Nの強力なチャックでバーを確実に保持し、ハイパワーでも芯ブレがありません。KaVoの特許角度(ヘッド角100°、グリップ角19°)を採用し、白歯部へのアクセスも容易です。

※ご使用のユニットにより、エア圧、スプレー圧などの調整が必要になる場合があります。  
 ※出力値はご使用のトリートメントユニットによって異なり、トリートメントユニットによっては規定のトルクが得られない場合があります。



- KaVo エキスパートトルク (スタンダードヘッド)**
  - E680LM (モリタαカプリング用)
  - E680LN (NSK®カプリング用)
  - E680LS (シロナ®カプリング用)
- KaVo エキスパートトルク (ミニヘッド)**
  - E677LM (モリタαカプリング用)
  - E677LN (NSK®カプリング用)

販売名:エキスパートトルク  
 一般的名称:歯科用ガス圧式ハンドピース  
 認証番号:223AIBZX00038000  
 標準販売価格:135,000円 (E680Lシリーズ)  
 145,000円 (E677Lシリーズ)  
 発売:2012年 10月

## KaVo ARCTICA® CAD/CAM System

2013年、ARCTICAが歯科診療に  
イノベーションをお届けします。

2013年6月に最新の「KaVo ARCTICA®(アークティカ)  
CAD/CAM システム」を発売します。

5軸加工機「KaVo ARCTICA® Engine(エンジン)」と  
計測器「KaVo ARCTICA® Scan(スキャン)」で構成  
されるオールインワン型システムです。



KaVo ARCTICA® Engine



KaVo ARCTICA® Scan

5軸加工機「ARCTICA® Engine」は、幅80cm×奥行60cm×高さ60cm、重量80kgという既存の  
スペース・デスク等に設置可能なタッチディスプレイ搭載のコンパクトな加工機です。コンパクト  
サイズですが、KaVo EVEREST® CAD/CAM システムと同じく5軸加工システムを搭載しています。  
また、マガジン式のオートツールチェンジャーには最小0.5mmの加工バーがセットされており、  
簡単な操作で5軸加工で高精度な補綴物をスピーディーに製作します。

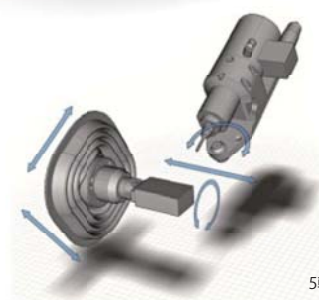
セラミック系をはじめとした豊富な加工材料を、最大6本セットできるマガジンから最適な  
加工バーを自動選択し、短時間・高精度で加工します。

海外では業界標準となりつつある、メーカーやシステムの垣根を越えてデータのやり取りができる  
「オープンシステム」を採用し、様々なスキャナー装置で計測されたSTLデータ(CAD標準フォー  
マット)を取り込んで加工することもできます。

計測器「ARCTICA® Scan」はストライプライトテクノロジーで素早く模型全体をスキャンします。  
セミオートマティック方式採用により、従来は難しかった「必要な部分を必要な回数だけ計測」  
する設計を実現し、計測時間を短縮しました。また、デザインソフトウェア「multiCAD(マルチキャド)」  
搭載により、誰でもスピーディーかつ簡単な操作で解剖学的形態や対合関係を考慮した補綴物  
を自動設計できるようになりました。さらに「バーチャル咬合器機能」や「インプラント対応機能」  
などのオプションモジュールでは、CTや顎運動計測器アルクスディグマIIとのデータ連携により  
機能拡張もできます。

「KaVo ARCTICA® CAD/CAM システム」は2013年6月の発売開始を予定しています。

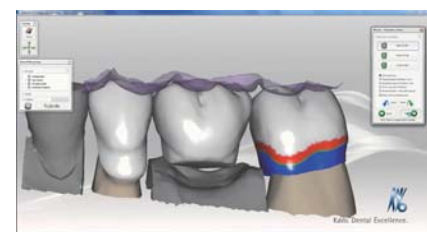
簡単な操作で高い精度の補綴物を製作できるオープンCAD/CAMシステムにご期待ください。



5軸動作イメージ



マガジン式ツールホルダー



デザインソフトウェア「multiCAD」

### ▶ コンパクトな5軸加工機と微細な加工ツール

既存スペースに設置可能なオールインワンでコンパクトなシステム。CAD/CAM「Everest」譲りの5軸加工と最小0.5mmの加工バーにより  
高精度な補綴物が製作できます。

### ▶ 汎用性の高いオープンシステム

STLデータ(CAD標準形式)のインポート・エクスポートが可能。様々なScanやCAMシステムとのデータのやり取りができます。

### ▶ 豊富な加工材料

「KaVo EVEREST®」と同じく様々な症例に対応できます。セラミックだけに制限されない幅広い材料をラインナップします。

### ▶ 新設計ARCTICA® Scan & multiCADソフトウェア

必要なスキャン回数・方向を任意で選べるセミオートマティック方式を採用。簡単なステップで解剖学的形態の補綴物をデザインでき  
「バーチャル咬合器機能」や「インプラント対応機能」などの機能拡張もできます。



## カボアカデミー 2013年 4月開校のご案内

### KaVoユーザーの皆さまに受講特典の朗報

2012年10月に予定しておりましたKaVoアカデミーの開校日を皆さまのご要望に基づき、学期年度に合わせ2013年4月開校に変更しました。

また、KaVoユーザーの先生方を対象に年間受講料の一部をカボ協賛にさせていただきます。

カリキュラムは、臨床・実践向けの1年間で基礎から臨床までを総合的に学習できるよう組まれており、診療に必要な知識と役立つ技術の習得を目的としています。16名の少人数で講師からの密度の濃い指導と実習を受けていただけます。これから歯科医師人生をスタートされる若い先生方や最新の知識と技術を習得されたい方にぜひとも受講をご検討願います。

東京セミナールームでは新しいファントム実習システムも導入し実習環境も向上しました。東京ショールームと合わせてセミナールームのご見学にもぜひお越しください。ご来場を心よりお待ちしております。

### カボ協賛年間受講料：980,000円

- ◆定員：16名(少人数制)
- ◆会場：カボデンタルシステムズジャパン株式会社  
東京セミナールーム(ファントム実習システム完備)

ご質問やご不明な点がございましたらKaVoアカデミー事務局までお問い合わせください。

お問い合わせ・パンフレットご請求先：KaVoアカデミー事務局

TEL **03-6866-7480**

### 年間カリキュラム詳細

#### 開校式

#### 第1回 2013年 4月20日(土)・21日(日)

##### 歯周病 講師：伊藤 公一先生

- (1) 歯周病の基礎知識
- (2) 歯周組織検査
- (3) 診断から治療計画まで
- (4) 歯周基本治療
- (5) 歯周外科治療
- (6) 口腔機能回復治療
- (7) メインテナンスとサポーティブペリオドンタルセラピー

#### 第2回 5月18日(土)・19日(日)

##### クラウン・ブリッジ 講師：小嶋 壽先生

- (1) プレパレーションの基礎知識
- (2) テンポラリー製作
- (3) デモと実習
- (4) ハイドロコロイド印象とバイト
- (5) 複模型法でクラウン製作

#### 第3回 6月22日(土)・23日(日)

##### パーシャルデンチャー 講師：小嶋 壽先生

- (1) パーシャルデンチャーの原理とRPIデンチャー
- (2) マウスプレパレーションの重要性
- (3) 治療用義歯への理解
- (4) 粘膜印象とアルタードキャスト テクニック
- (5) リマウントして義歯完成

#### 第4回 7月20日(土)・21日(日)

##### テレスコープデンチャー 講師：稲葉 繁先生

- (1) フレキシブルサポートとリジッドサポート
- (2) テレスコープクラウンの種類
- (3) 各種テレスコープクラウンの製作法
- (4) テレスコープデンチャーの設計
- (5) テレスコープデンチャーの臨床

#### 第5回 9月21日(土)・22日(日)

##### フルデンチャー 講師：稲葉 繁先生

- (1) フルデンチャーの基礎
- (2) スタディーモデルの印象
- (3) SI バイトレの印象
- (4) 個人トレーの製作
- (5) ゴシックアーチ描記
- (6) 上下顎同時印象
- (7) 模型の咬合器付着
- (8) 人工歯排列
- (9) 試適
- (10) 完成義歯の装着

#### 第6回 10月19日(土)・20日(日)

##### 予防歯科 講師：今井 美行先生

- (1) まず知っておきたい「おっばいとお口の話し」
- (2) 口腔育成の実際(歯と歯列の成熟)
- (3) 簡単なホームケアを支えるプロフェッショナルケア
- (4) 隣の切羽歯科医院に負けない確実なシーラント(実習) KaVoシステム+パキウムトップZooの威力
- (5) メインテナンスの実際
- (6) ファミリー歯科の一口腔単位としての治療の実際から長期のコース義歯予後、インプラントを利用した治療

#### 第7回 11月23日(土)・24日(日)

##### 歯科医療管理 講師：稲葉 繁先生

- (1) これから歯科人生を歩む人へ道しるべ
- (2) 転換期を迎えた歯科医療
- (3) 歯科医療経営ノウハウ
- (4) 医療管理・患者管理・自己管理

##### パフォーマンスロジック 講師：稲葉 繁先生

- (1) 診療姿勢 BHP(バランス ホーム ポジション)
- (2) 切削の基本、麻酔の基本、ミラー・ピンセット・ハンドピースの取り扱い方
- (3) 各種修復物の形成
- (4) 印象採得

#### 第8回 12月14日(土)・15日(日)

##### 咬合Ⅰ 講師：稲葉 繁先生

- (1) 咬合の基本的知識
- (2) 咬合器の種類と取り扱い
- (3) KaVo プロタター咬合器の種類と特徴
- (4) フェイスボウ トランスファーの重要性
- (5) スタディーモデルの印象
- (6) 模型の咬合器付着

#### 第9回 2014年 1月18日(土)・19日(日)

##### 咬合Ⅱ 講師：稲葉 繁先生

- (1) スタディーモデルの印象
- (2) 模型の製作
- (3) フェイスボウ トランスファー
- (4) 咬合器付着
- (5) 模型分析
- (6) 審美的分析

#### 第10回 2月15日(土)・16日(日)

##### 咬合Ⅲ 【1日目】講師：小嶋 壽先生 【2日目】講師：平井 順先生

- (1) 初診時に主訴と咬合を検査
- (2) 患者様に解っていたたく
- (3) 咬合から起因する問題の把握
- (4) 口腔内小型カメラとマイクロスコープで診査
- (5) 歯の保護と理想的な咬合
- (1) 咬合診査・診断
- (2) モチベーション
- (3) 一口腔単位の治療計画
- (4) スプリント療法
- (5) 治療計画の見直し

#### 第11回 3月8日(土)・9日(日)

##### 臨床歯内療法 講師：平井 順先生

- (1) 歯内療法とは
- (2) 診査・診断・治療方針
- (3) う蝕や歯髄炎の適切な治療
- (4) 根管治療の基本
- (5) 抜去歯によるデモ
- (6) 透明模型によるデモと演習・評価



## KaVo Pan eXam Plus

内田歯科医院 内田 裕 先生

### 大きな期待と高い信頼をもって機種導入へ

CBCTの導入を検討している際に、KaVoより新製品が発売になるとの情報を受け、すぐに資料を取り寄せました。20年前の開業当初より同社のタービン等の切削器具には絶大の信頼をもって愛用していたこともあり、KaVo Pan eXam Plus のパノラマ、セファロ、CTの3つの撮影機能を備えた機種を導入することになりました。この機種は50年以上前からパノラマ撮影機の開発設計を続けてきた技術を継承しているということでもさらに信頼性が高まりました。さらに鮮明で高精細なレントゲン画像を得ることが、より簡単にできるようになっていました。

セファロアームやディスプレイを左右どちら側でも患者さんの導入に最適な位置に配置ができるので、当院でもセファロアームを今までの位置から変更することにしました。ベースマウントは患者さんの立ち位置も考え設計されており、車椅子の患者さんも容易に導入することができます。

### 簡単なポジショニングで綺麗なパノラマ画像

パノラマ撮影では、5点のポジショニングシステムで撮影中の動きを制御し、さらにはマルチレイヤーパノラマ機能で1回の撮影で5枚の画像を取得しますので、ポジショニングの微調整も少なくカタログ見本のような綺麗なパノラマ画像を得ることができます。不正咬合のような症例も歯軸の設定に注意すれば、ほぼ問題なくカバーすることができます。

撮影後は最適なものを瞬時に選択するだけで、パソコンに保存する手間もかかりません。大きなタッチパネルは撮影プログラムや条件をわかりやすく表示し、使い易いレイアウトで簡単に各種設定を行うことができます。

セファロでは撮影領域が選択できるので、矯正診断に必要な部位のみの撮影で患者さんの被爆線量を減らすことができます。自動的に軟組織を判定し照射条件が変更されるので、軟組織の視認性も向上し、セファロトレーシングに最適な画質を得ることができています。



誰でも簡単に綺麗なパノラマ画像を取得

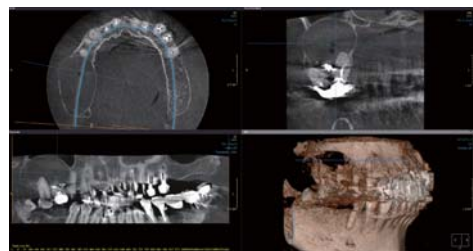
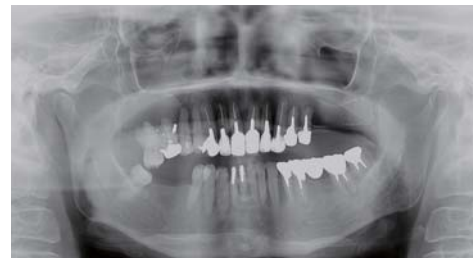


軟組織の視認性も高いセファロ画像

### 日々の臨床を十分にサポートするCT撮影

必要な範囲を指定してCTの撮影ができるようになり、患者さんの被爆線量を大幅に減少させながらも、より鮮明な画像を得ることができます。ふたつの撮影範囲とふたつの解像度の選択で、できるだけ低い線量で撮影を行った場合は、パノラマ撮影1~2枚程度の実効線量でCT撮影が可能になります。また、撮影を行う前のプレビューショットにより精密な位置決めで再撮も防げます。

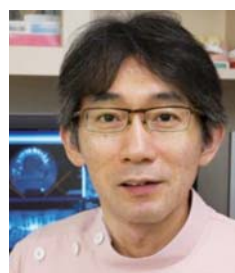
この患者さんと術者の双方に優しい設計思想が、使いやすく説明のしやすいソフトウェアと連携し、根管治療や埋伏歯の処置等など毎日の診療に欠かすことのできないアイテムとして活躍しています。



パノラマ画像だけでは診断しにくい症例もCT撮影により3次元的診断が可能



販売名:カボパンエグザムプラス  
一般的名称:アーム型X線診断装置  
デジタル式歯科用パノラマ・断層撮影X線診断装置  
認証番号:223AIBX00046000



#### 内田 裕 先生

医療法人 内田歯科医院 院長  
(愛知県岡崎市開業)  
日本歯周病学会会員  
日本口腔インプラント学会会員

### 修理レポート

KaVo純正部品ではなく模造部品を使用したり、適切な修理が行われなかったためにトラブルが発生した KaVoハンドピースが散見されています。1秒間に5,000回以上回転するタービンでは、ごくわずかなブレでも異常な振動となり、十分な性能を発揮できません。十分な調整が施されていないカートリッジでは慢性的に軸ブレや振動が発生し、バーが折れたり、滑らかさがなくなったり、正確な形成ができないといった問題も発生します。厳格な基準で修理が行われていない場合、例えハンドピースとして機能しているように見えたとしても、その耐久性や安全性を保証することはできません。

#### 不適切な修理によるリスク

- KaVo純正部品を使用していない場合が多く、部品の公差が大きく本来の性能が出ない
- 低速の切削時にバーの保持力が不足する
- 軸ブレにより滑らかな形成ができない
- バーが折れやすい
- 摩耗が早く、部品交換が頻繁になる
- 滅菌とともに、性能が低下する
- ユニットなど、接続機器へのトラブルが発生する

#### 実際にあった例

- ヘッドキャップの締め付けトルクが管理されていなかった
- 落下による打痕等の見落としや、ヘッドキャップの摩耗状態が確認されていないなど、必要な点検項目がチェックされずに部分的な修理を行われていた
- KaVo純正部品以外が使用されていた
- 部品交換だけで総合的な性能試験が行われていなかった

KaVoのすべてのハンドピースの純正部品は、一つ一つ手作業で調整され、軸ブレ等が出ないように専用測定機器を用いて精密に調整・点検され、製造・出荷されています。適切なハンドピースの分解、組み上げにも正しい知識・技術が必要です。このような修理が行われていないハンドピースの故障、トラブルは、保証修理の対象外となり品質の保証は無効となってしまいますのでご注意ください。お客さまに「より安全、快適に」KaVoハンドピースをご利用いただくため、ご理解の程、よろしくお願い申し上げます。

## インフォメーション Information

### KaVo ユニット・ハンドピースお手入れ講習会

～ 簡単・確実なお手入れ豆知識で患者さんにより良い治療と安心を ～

2012年  
**12月6日** 13:30～17:00  
大阪ショールーム  
淀屋橋駅より徒歩3分

2013年  
**1月24日** 13:30～17:00  
名古屋ショールーム  
栄駅より徒歩5分

2013年  
**2月7日** 13:30～17:00  
福岡ショールーム  
東比恵駅より徒歩10分

2013年  
**2月28日** 13:30～17:00  
東京ショールーム  
品川駅より無料バス5分

2013年  
**3月14日** 13:30～17:00  
大阪ショールーム  
淀屋橋駅より徒歩3分



11月に東京ショールームで行われた講習会風景



これまでにご参加いただいた先生、歯科衛生士、医院スタッフの皆さまから熱心にご質問をいただき、高い評価をいただいています。今後とも各ショールームにてお手入れ講習会を実施します。皆さまのご参加をお待ちしています。



対象 歯科医師・医院スタッフ

参加費 無料

定員 20名 \*KaVoユーザー様以外でも定員に余裕がある場合はご参加いただけます。

お問い合わせ  
お申し込み

**03-6866-7480**

## 理想の治療姿勢とは

患者さんにより良い治療を行うなか、ご自身の身体の負担をご経験されている歯科医師の皆さまも多いと言われています。日々の治療姿勢が健康へ及ぼす影響と健康に影響を与えない理想的な姿勢に関するドイツの研究レポートをご紹介します。

### 歯科医師の健康

1986年ドイツのダルムシュタット工科大学労働科学研究所で広範囲な治療姿勢に関する研究が行われました。この結果、歯科医師の64%が脊髄（背中の痛み）の健康問題を訴え、そのうち42%が頭痛にも悩まされ、主に首、肩、腰部分の筋肉に症状を抱えていました。また、歯科医師の殆どが治療姿勢に不満を持ち、特に左上顎部の治療で健康を害していることが明らかになりました。多くの人間工学の専門家がこの問題を取り上げ、国際歯科連盟では理想的な姿勢を発表しました。

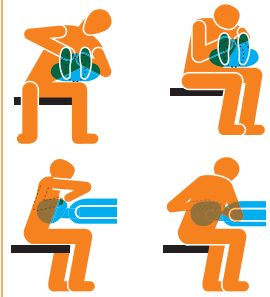
#### 国際歯科連盟が発表している理想的な姿勢

- 捻らないように直立に座る
- 患者さんの身体の近くで上腕を維持する
- 曲げた前腕をサポートする
- 床に脚をフラットに置く
- 頭部だけを少し曲げる

#### 国際歯科連盟の推奨に沿った治療姿勢



#### 治療中に頻繁にとられる姿勢 人間工学的に身体への負担が大きい



### 11～12時のポジション、トリートメントユニットはスイングアームタイプが理想

9時のポジションは姿勢よく座ることはできませんが、良い視界を得ようとすると腰、首、肘を捻るような姿勢が多くなり身体への負担が大きくなります。また、9時のポジションで治療しようとするとう上腕（肘）を上げてそれを維持することが条件となります。しかし、多くの場合

では上腕をしっかり固定することが難しく、このため特に治療時間が長い場合は、大きな疲労につながります。

人間工学の視点からは、以前より11時から12時のポジションが骨格と筋肉にとって健

康的なポジションだと推奨している専門家もいます。この際にはスイングアームタイプのトリートメントユニットが使い易いと報告されています。

ご存知のように、KaVoトリートメントユニットは人間工学に基づいた設計がされています。11～12時の治療ポジションだけでなく、9～12時の幅広い治療ポジションにて、できる限り無理のない姿勢で治療が行えるよう設計されています。サスペンド式チェアにより、足元の自由度が高く患者さんへのアクセスも容易です。先生の身長の高さにも柔軟に対応できます。また、ドクターズツールの「フィジオ5007」も人間工学に基づいた設計がされています。



エステチカE70  
スイングアームタイプ

フィジオ5007



エステチカE70/E80とフィジオ5007は、AGR協会（脊髄健康推進協会）から「脊髄に優しい作業環境を提供する」としてAGR認定マークを取得しています。

「背中に優しい」認定マーク

## 出展 Exhibition

### 日本デンタルショー 2012

11月9日～11日、インテックス大阪にて「日本デンタルショー 2012」が開催されました。当ニュースレターでもご案内しています「KaVo ARCTICA」を初出展し、多くのお客さまから高い評価をいただきました。また他社カプリングに接続できるKaVoタービン、ポップな本体色が追加された「プロフィーフレックス3 2018」新スケーラー「ソニックフレックス エアースケーラー 2008 クイック」などの新製品も多くの皆さまからの注目いただきました。KaVo製品のより良い歯科診療を支える付加価値をご理解いただくブース内セミナーを梅原一浩先生、中村健太郎先生、大森有樹先生、

本多正明先生、田畑勝彦先生、林徳俊先生（ご登壇順）に全8回で講演いただきました。最新トピックスなど今後の診療に役立つ有意義な内容とご来場の皆さまから大好評のセミナーとなりました。

また、ブース内にはオリジナルドリンクの「KaVoラテ」などをゆったりとした空間でお召し上がりいただく「KaVoカフェ」も開設しました。多くの皆さまに弊社ブースへご来場いただきました。誠にありがとうございました。来年も最良の診療を支える最新のラインナップを展示いたします。



## セミナー Seminar

### セミナー案内

経験豊かな講師の皆さまを迎え、2012年はKaVo主催セミナーを年間80件実施し、ご参加の皆さまから「明日からの診療に取り入れ

たい」、「大変役立つ臨床情報で参考になった」などの声をいただきました。ありがとうございます。2013年はこれまでのセミナーに加えて、

ユーザーの皆さまを対象としたKaVoユニット・ハンドピースのお手入れ講習会、KaVo 3Dユーザー会も充実する計画です。

### 12月と来年3月までの予定

- 2012年 12月2日(日)  
東京 「基礎から学ぶ歯内療法」
- 2012年 12月9日(日)  
東京 「自費患者も増える・歯科医院転換・改装・新規開業セミナー」  
大阪 「半調節性咬合器KaVoプロター-evo7を使いこなすためには」  
名古屋 「カボ3Dユーザー会」
- 2012年 12月13日(木)  
東京 「半調節性咬合器KaVoプロター-evo7を使いこなすためには」
- 2012年 12月20日(木)  
大阪 「アルクスティグマII ガイダンスコース」
- 2013年 1月10日(木)、13日(日)、14日(月・祝)  
大阪 「半調節性咬合器KaVoプロター-evo7を使いこなすためには」
- 2013年 2月3日(日)  
東京 「プレパレーションセミナー ～的確なプレパレーションを実現するには?～」
- 2013年 2月7日(木)  
大阪 「アルクスティグマII ガイダンスコース」
- 2013年 2月14日(木)  
東京 「半調節性咬合器KaVoプロター-evo7を使いこなすためには」
- 2013年 2月16日(土)、17日(日)  
福岡 「臨床家のための実践的歯内療法 ベーシックコース」
- 2013年 3月3日(日)  
大阪 「プレパレーションセミナー ～的確なプレパレーションを実現するには?～」
- 2013年 3月7日(木)  
大阪 「半調節性咬合器KaVoプロター-evo7を使いこなすためには」
- 2013年 3月9日(土)、10日(日)  
東京 「臨床家のための実践的歯内療法 ベーシックコース」  
福岡 「明日の臨床につなぐオクルージョン・欠損補綴セミナー」 [および 4月13日(土)、14日(日)]
- 2013年 3月20日(水・祝)  
東京 「アルクスティグマII ガイダンスコース」
- 2013年 3月23日(土)、24日(日)  
東京 「ハンズオンコース 支台歯形成の基本 ～早く、上手に形成するには～」
- 2013年 3月31日(日)  
名古屋 「基礎から学ぶ歯内療法」

詳細は弊社ホームページ <http://www.kavo.jp> にてご確認をお願いします。

### ～編集後記～

先日の日本デンタルショーで「KaVoカフェ」コーナーを設置し、カフェラテならぬKaVoラテを(カボのロゴをカフェラテに浮かべたもの)をおくつろぎいただきながらお召し上がりいただきました。デンタルショーでは弊社製品に関するお話をいただくことが多いのですが、KaVoカフェではカフェのロゴに喜んでいただいたりSNSに載せるとおっしゃっていただいたり、さまざまなコミュニケーションの機会をいただきました。

**ご意見・ご感想は、こちらにお願い申し上げます。→ [info.kavo-japan@kavo.com](mailto:info.kavo-japan@kavo.com)**

※掲載されている写真にはオプションが搭載されている場合があります。※製品の仕様等は改良のため断りなく変更になる場合がございますのでご了承ください。



KaVo. Dental Excellence.

## カボ デンタル システムズ ジャパン株式会社

東京本社 ● 〒140-0001 東京都品川区北品川 4-7-35 Tel:03-6866-7480 Fax:03-6866-7481  
 大阪本社 ● 〒541-0043 大阪市中央区高麗橋 4-5-2 Tel:06-7711-0450 Fax:06-7711-0451  
 札幌営業所 ● Tel:011-716-4694 Fax:011-716-4692 ・ 仙台営業所 ● Tel:022-772-7375 Fax:022-772-7376  
 名古屋営業所 ● Tel:052-238-1146 Fax:052-238-1567 ・ 福岡営業所 ● Tel:092-441-4516 Fax:092-472-1844  
<http://www.kavo.jp>