



東京都
デンタルデザイン
クリニック

鈴木 光雄
先生

今回のアイテム

エヌ・エックス・スリー / 接着性レジンセメント

操作性がよくオールマイティに使える品質の高いレジンセメント

今日のセラミックスの技術は非常に発達を遂げた。

そして患者さんの要求は白くて若々しい歯を望むのがもはや当たり前になってきた。

特にCAD・CAM技術は切削、即日接着を可能とした。そんな時に要求される

るのが操作性の良い品質の高いセメントである。

具備される条件は、ボンディング材の厚みが極めて薄い事(あまり厚いと浮き上がりの原因になる)、同じ色調でデュアルキュアとライトキュアの2種類がある事(ラミネートベニ

アはライトキュアの方が操作性が良い)、ライトキュアは色調を確認する為のトライインジエルが用意されている事、余剰セメント除去が可能である事等である。

その条件を満たすのがエヌ・エックス・スリーといえる。

ボンディングの厚みはわずか4ミクロンであり色調もデュアルキュア、ライトキュア共にクリアー、ホワイト、イエロー、ブリーチ、ホワイトオベークと5種あり、それに応じたトライインジエルも用意されている。

まさにセラミックス

ラウンやセラミックインレー、ラミネートベニア等、オールマイティに使える接着剤といえる。

さらに余剰セメントの除去は3秒の照射にて速やかに行える。

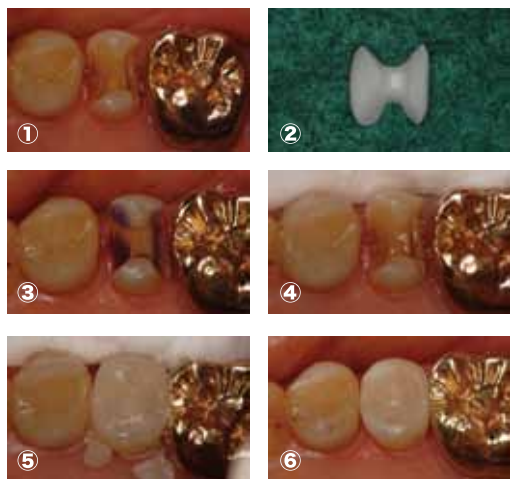
エヌ・エックス・スリーはLDAリサーチ2009を受賞しています。



前歯部



臼歯部



臨床使用によるリサーチの結果
推薦できる優良な製品であることを証明す