

# 下顎義歯を吸着させるための印象材の必要条件

## テイク1 アドバンス

### Customer Information



埼玉県  
伊井歯科クリニック  
伊井 博樹 先生

下顎総義歯を製作する際、義歯の吸着を達成するためには、義歯床内面に空気が侵入しないよう床縁の全周囲を封鎖する必要がある。そして、確実な封鎖を行うためには閉口状態で機能運動を行わせて印象採得を行い、その時の状態を確実に印象面に再現することが大切となる。従って、吸着可能な下顎総義歯の製作に際して、シリコン印象材の選択は大変重要であると考えられる。

下顎総義歯を吸着させるためには、各個トレーを用いて精密印象を行うにあたり、次のような条件が印象材に求められる。まず、辺縁形成を行うにあたっては、軽度から重度まで顎堤の吸収状態に幅広く対応できる高精度なトレーマテリアルが必要である。また、トレー内面の最終印象を行う際には、義歯床内面と顎堤粘膜を確実に密着させる必要があるため低粘度で親水性の高いウォッシュマテリアルが求められる。

今回使用したテイク1 アドバンスは、トレーマテリアルが3種類、ウォッシュマテリアルが2種類用意されている。そのため、高度の顎堤吸収や舌後退の存在など、吸着のリスクファクターが存在する場合は、その症例の難易度に応じて性状の異なるトレーマテリアルやウォッシュマテリアルを使い分けることが可能である。

以下に、テイク1 アドバンスを臨床で用いた際の使用感を述べる。

まず、トレーマテリアルに関しての使用感であるが、テイク1 アドバンス トレーは現在まで使用していたヘビーボディタイプのシリコンマテリアルと比べて粘度が高いため、舌下ヒダ部の印象を患者の機能運動の範囲内で最大限深く、厚く採ることができた。そのため、この高粘度性は吸着義歯の製作にあたり、辺縁封鎖を確実にするという点でパフォーマンスに優れていると感じた。ウォッシュマテリアルに関しては、テイク1 アドバンス RBウォッシュをトレー内面に盛り、口腔内に挿入して機能印象を行った後、硬化後に口腔外に取り出す際、大変大きな吸着力が得られた。これはテイク1 アドバンス RBウォッシュがその性状として水との接触角が5.7度と優れた親水性を示すため顎堤粘膜と義歯床内面が強く密着したためと考えられる。

今回の使用を通して、トレーマテリアルとしての優れた高粘度性、ウォッシュマテリアルとしての優れた親水性、さらには顎堤状態に応じて選択が可能な幅広いバリエーションの存在という点からテイク1 アドバンスはシリコン印象材として秀逸なマテリアルであると強く感じた。

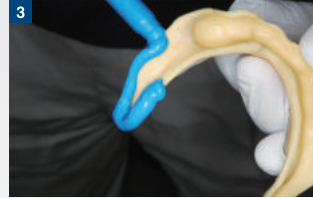
## 臨床例



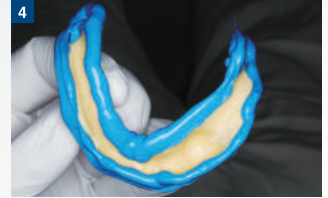
術前の口腔内写真：舌下ヒダ部には豊富なスポンジ状組織が存在しているため、深さと厚みのある印象体を得ることが期待できる。(右下小白歯部は後日、根面板となった)



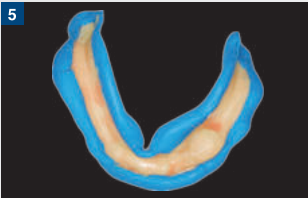
下顎各個トレーの内面。



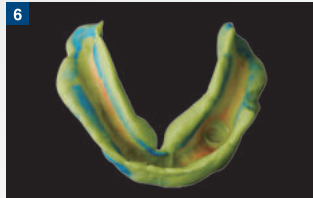
辺縁形成用のテイク1 アドバンス トレーを盛る。



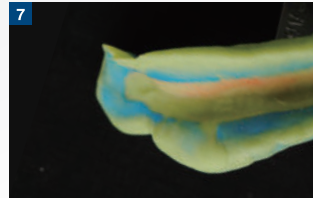
辺縁全周囲が盛られた状態。高粘度のため垂れることがない。



辺縁部の印象採得後、内面に入った印象材を取り除いたところ。舌下ヒダ部に深さと厚みが得られている。



最終印象体：親水性に優れた適切な粘度を持ったテイク1 アドバンス RBウォッシュにより口腔内の機能時の状態が印象される。



最終印象体 (左側レトロモラーパッド部の拡大)：印象面はスムーズで連続性がある



完成義歯(内面)



完成義歯(正面)  
協力：須藤 哲也(Defy)



完成義歯(咬合面)



完成義歯はしっかりと吸着しており、大きく開口しても下顎義歯が浮き上がることはない。

## テイク1 アドバンス / 付加重合型シリコーン印象材



テイク1 アドバンスはウォッシュ(インジェクション)が2タイプから選べます。RB(レギュラーボディ)ウォッシュは接触角が5.7度と、水に対して馴染みがよく、口腔内でも高い流動性があります。石膏との馴染みがよく、とても滑沢な石膏面が得られます。

### カートリッジタイプ

品目コード：33951  
**LBウォッシュ 50ml×2入(インジェクションタイプ)**



色調：オレンジ  
タイプⅢ/低粘度  
寸法変化：0.06%(24h)  
接触角度：18度

ミキシングチップS、  
ディスプレイシリンジチップS  
各6本付

※歯肉線下マージンの症例にお勧めします。

品目コード：33969  
**RBウォッシュ 50ml×2入(インジェクションタイプ)**



色調：若草色  
タイプⅢ/低粘度  
寸法変化：0.14%(24h)  
接触角度：5.7度

ミキシングチップS、  
ディスプレイシリンジチップS  
各6本付

※歯肉線上マージンの症例にお勧めします。

品目コード：33957  
**ミディアム 50ml×2入(ミディアムボディタイプ)**



色調：水色  
タイプⅡ/中粘度  
寸法変化：0.05%(24h)  
接触角度：26.2度  
シヨアA硬さ：57.0  
ミキシングチップL6本付  
本品のみでフルデンチャーの印象  
採得が行えます。  
ウォッシュのトレー用として連合印象  
に使用出来ます。

品目コード：34457  
**リジッドトレー 50ml×2入(ヘビーボディタイプ)**



色調：緑  
タイプⅠ/高粘度  
寸法変化：0.05%(24h)  
接触角度：96度  
シヨアA硬さ：88.5

ミキシングチップL6本付

管理医療機器 歯科用シリコーン印象材 医療機器認証番号：224ADBZX00263000

### ボリュームタイプ

自動練和器と組み合わせて使用し、簡単にトレーマテリアルをトレーに盛る事が出来ます。

### ボリュームタイプ 380ml×2入

品目コード：34688 **ミディアム ボリューム**  
品目コード：34695 **トレー ボリューム**  
品目コード：34825 **リジッドトレー ボリューム**



ミキシングチップカラー…………… 2ヶ付

ミキシングチップボリューム用は別売です。

3M ESPE社 ベンタミックス3は、ご使用できません。  
その他、押し出し部センサー内臓タイプはご使用できません。

管理医療機器 歯科用シリコーン印象材  
医療機器認証番号：224ADBZX00263000